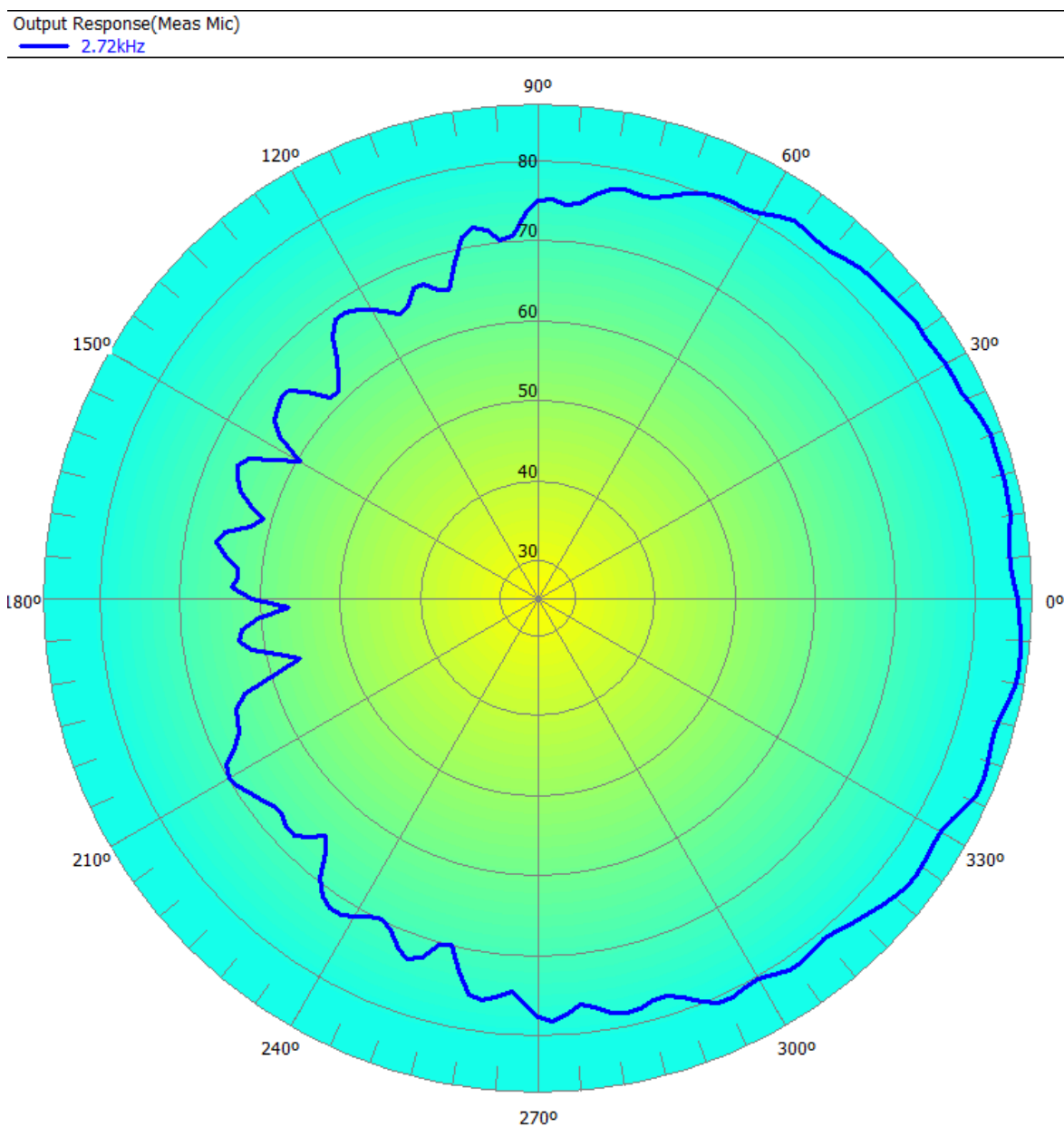
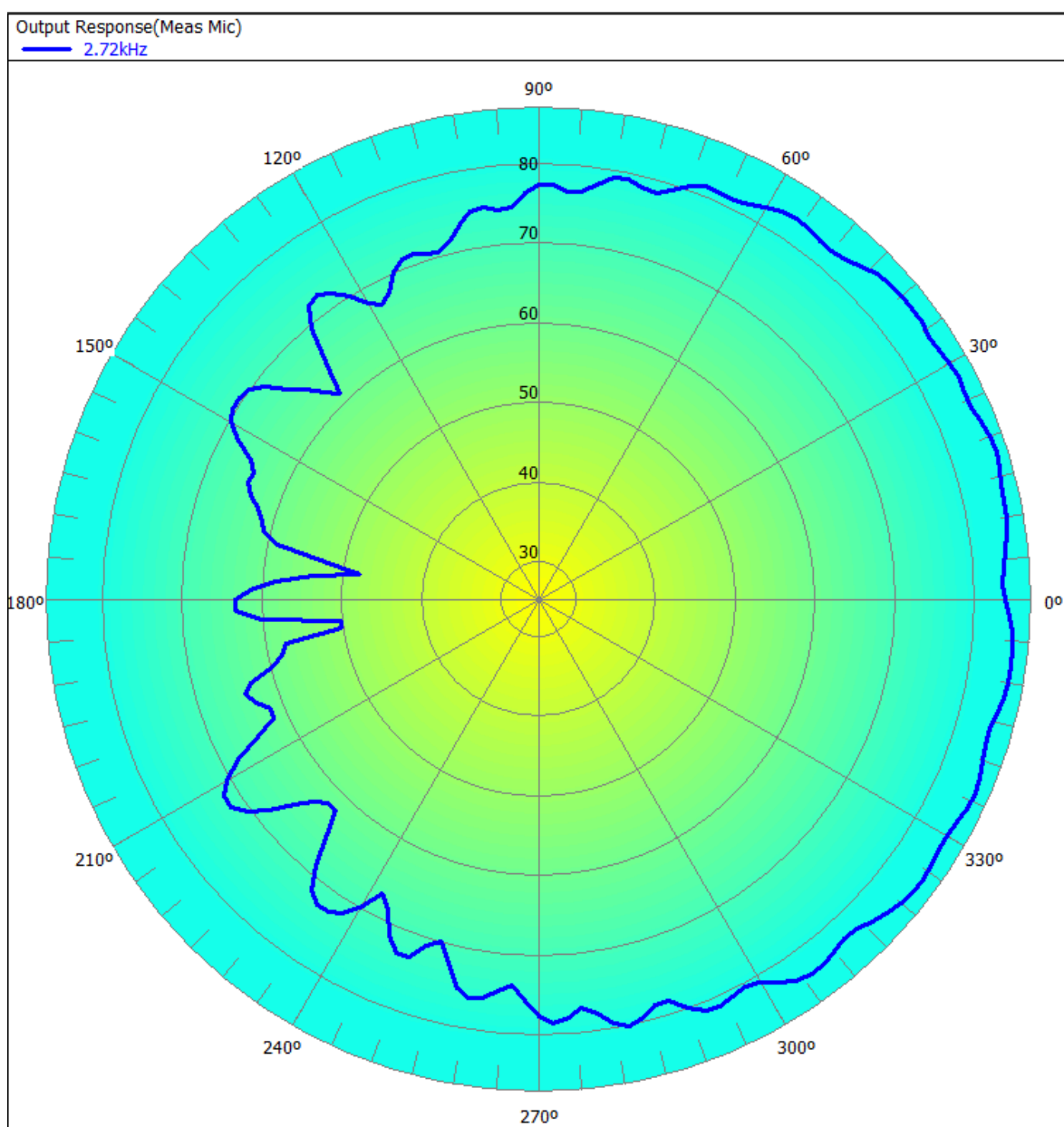


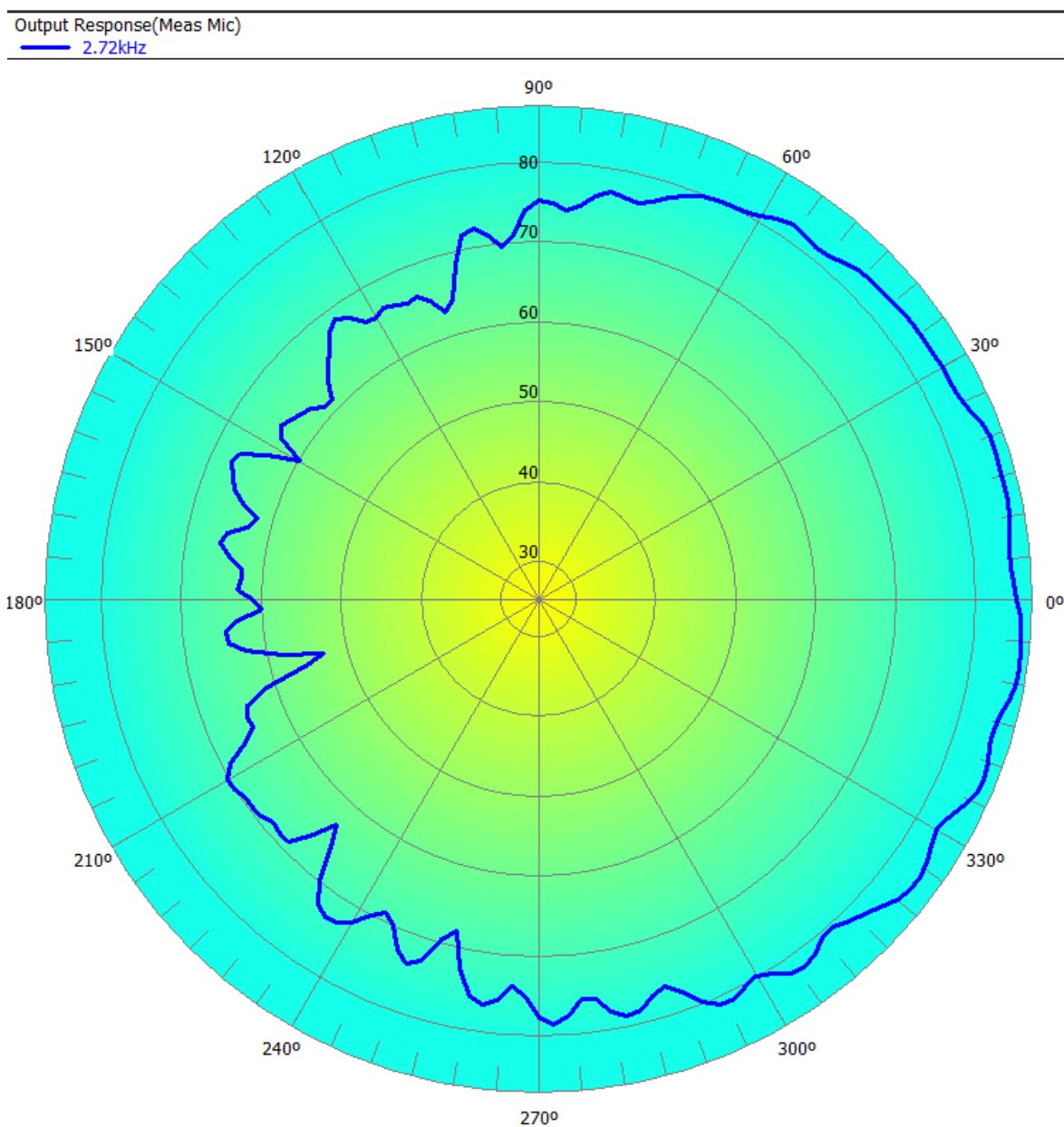
Obrázek 1: Azimutální směrová charakteristika reproduktorové soustavy v konfiguraci P1 s VR na středu modulu na kmitočtu 2720 Hz



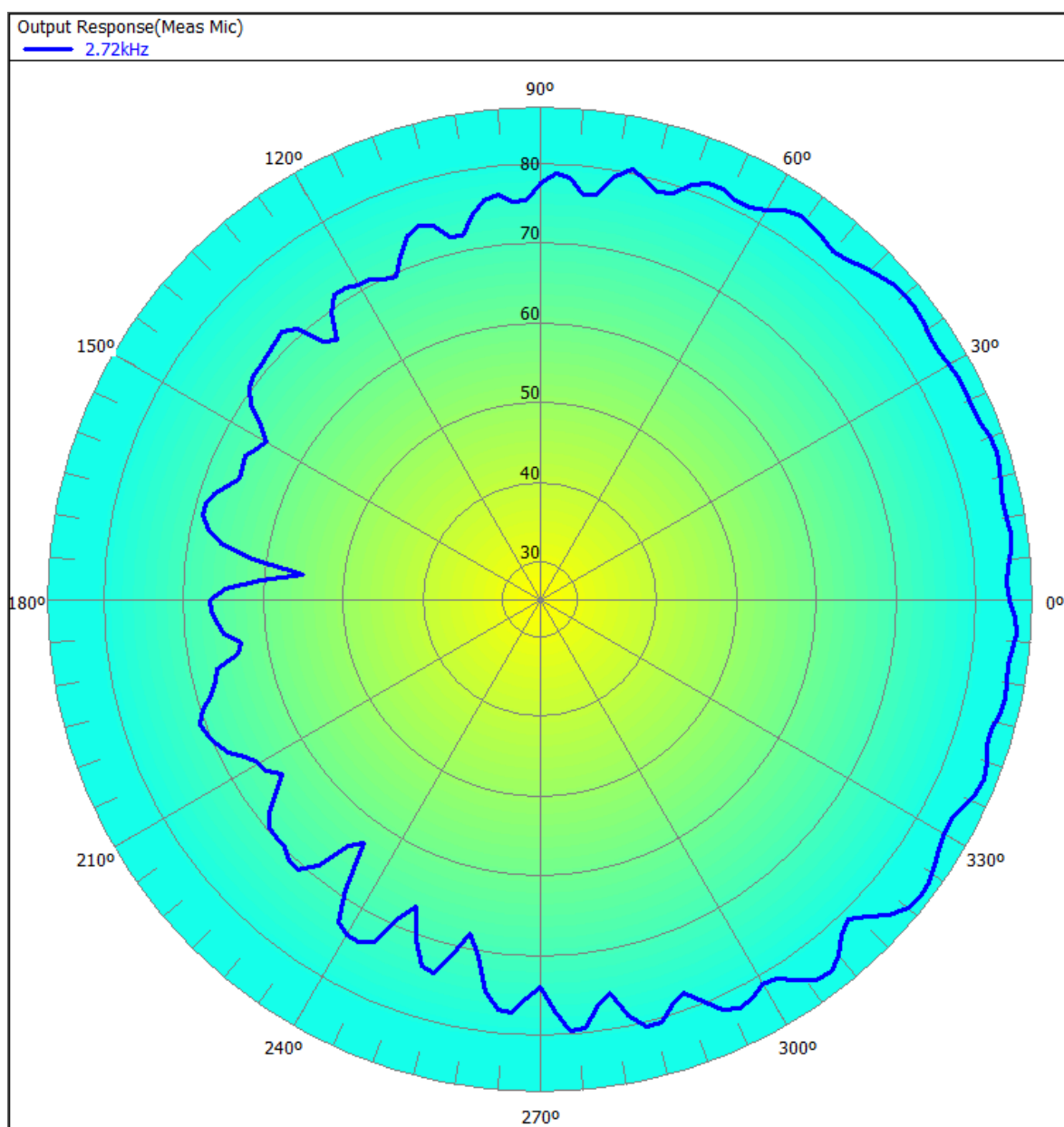
Obrázek 2: Azimutální směrová charakteristika reproduktorové soustavy v konfiguraci P1 s vyoseným VR na kmitočtu 2720 Hz



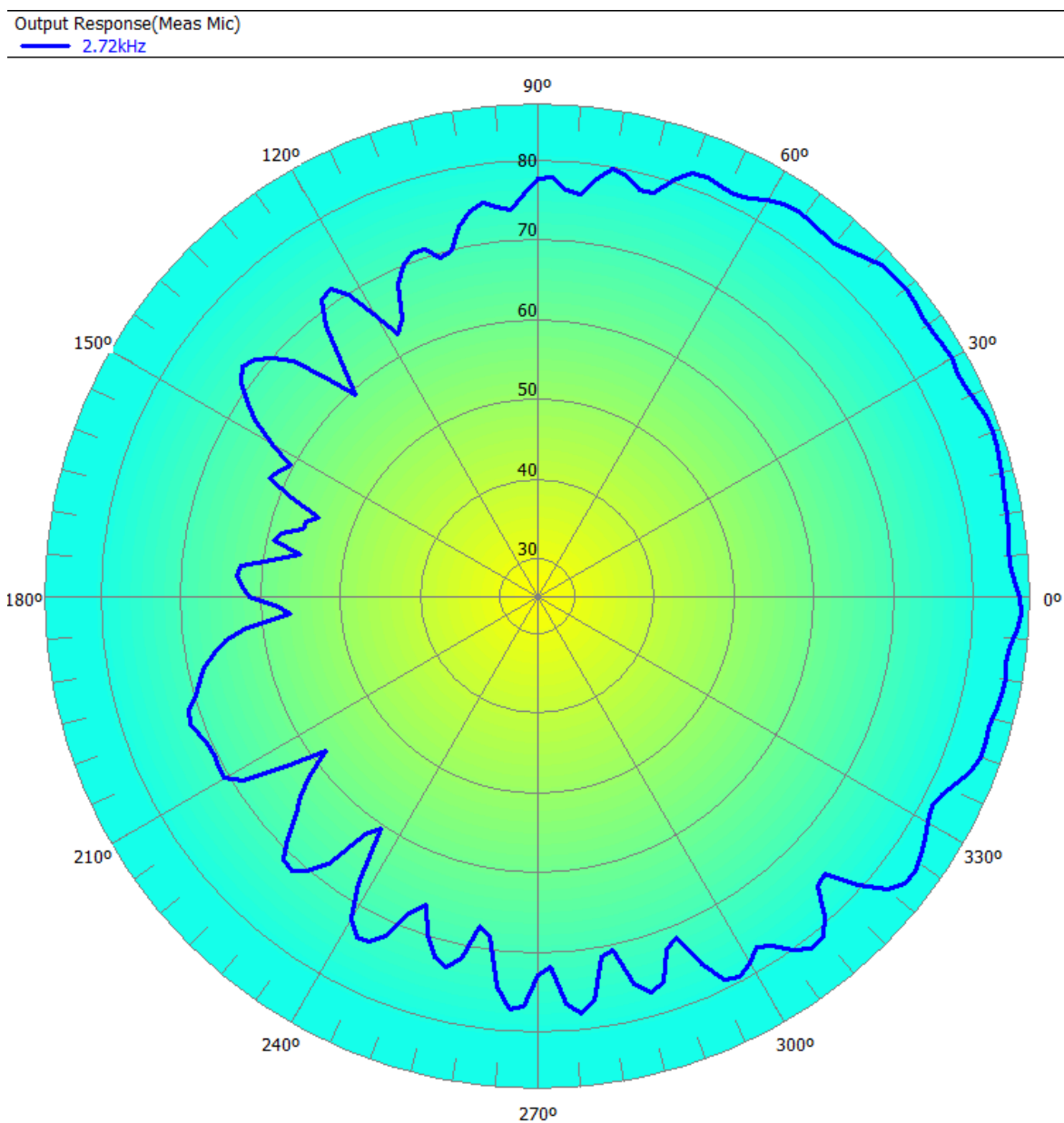
Obrázek 3: Azimutální směrová charakteristika reproduktorové soustavy v konfiguraci P2 s VR na středu modulu na kmitočtu 2720 Hz



Obrázek 4: Azimutální směrová charakteristika reproduktorové soustavy v konfiguraci P2 s vyoseným VR na kmitočtu 2720 Hz



Obrázek 5: Azimutální směrová charakteristika reproduktorové soustavy v konfiguraci P3 s VR na středu modulu na kmitočtu 2720 Hz



Obrázek 6: Azimutální směrová charakteristika reproduktorové soustavy v konfiguraci P3 s vyoseným VR na kmitočtu 2720 Hz